
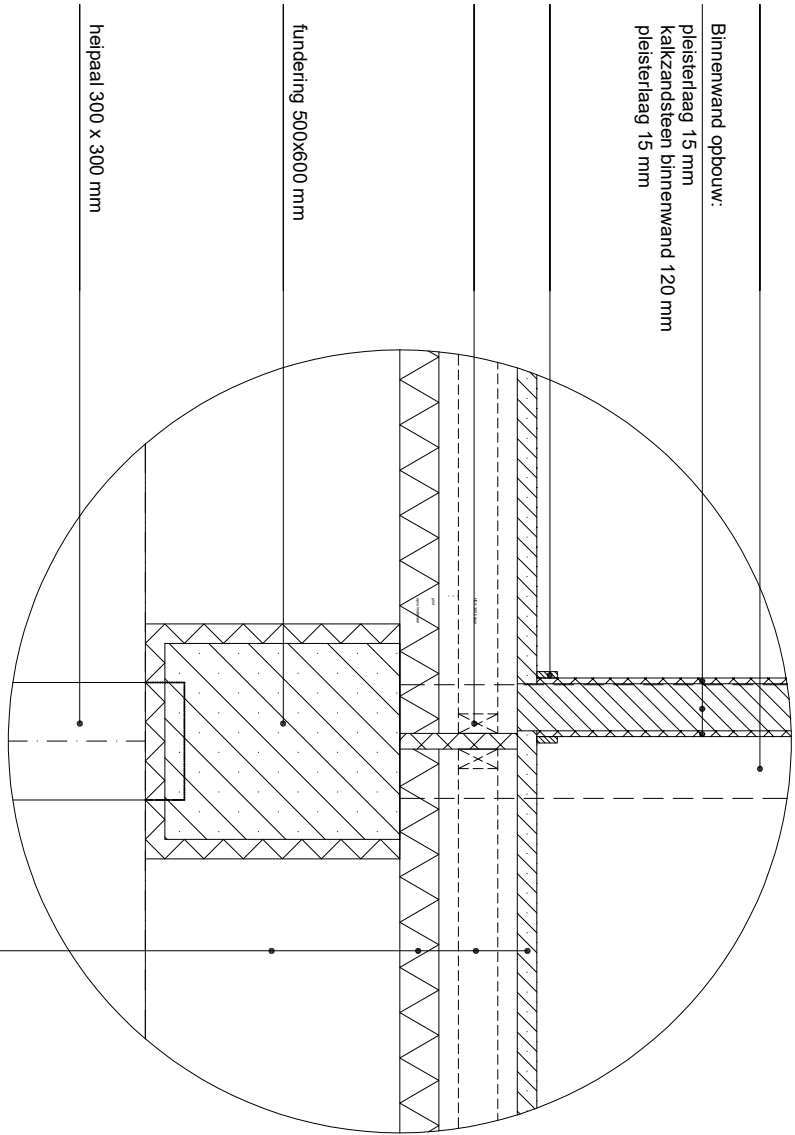


1

- Vloeropbouw BU -> BI:
- fundering 500x600 mm
 - isolatie 100 mm
 - geïsoleerde kanaalplaatvloeren (200+100) 300 mm
 - dekvlies 50 mm

MK3D	
Afstudeer- project kantoorgebouw	Datum: 2 juni 2021
	Getekend: M. Kocamis
Opdrachtgever: M. Babel	Schaal: 1:5
Detail 3: verticale doorsnede dakkapel	Blad nr.

